

GŁOSKA [r]. POZYCJA GŁOSKI W WYRAZIE.



--	--	--

--	--	--

--	--	--

--	--	--

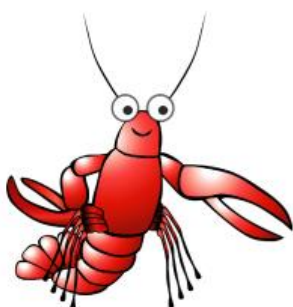


--	--	--

--	--	--

--	--	--

--	--	--



--	--	--

--	--	--

--	--	--

--	--	--

Polecenie: Gdzie znajduje się głoska [r]? Może jest na początku, w środku lub na końcu wyrazu? Zaznacz odpowiednią kratkę. Powtórz wyrazy.